



# Wohin mit dem Abfall? Tipps zum Sortieren für Haushalte

Die **Vermeidung von Abfällen** steht im Vordergrund. Kaufen Sie Produkte, die mehrmals verwendet werden können und Produkte mit langer Lebensdauer. Abfälle, die nicht entstehen, können die Umwelt nicht belasten und verursachen keine Entsorgungsprobleme. Außerdem werden **wertvolle Rohstoffreserven** geschont.

Umweltbewusstes Verhalten jedes Einzelnen wie z. B. der bevorzugte Gebrauch von **Mehrwegverpackungen** (wie die Mehrwegflasche) oder der **Verzicht auf Kleinstverpackungen**, die **Verwendung von unverpackter Ware** und **wiederbefüllbaren Verpackungen**, tragen dazu bei, das Müllaufkommen weiter zu verringern.

Als Verbraucherinnen und Verbraucher haben Sie die besten Möglichkeiten zur Abfallvermeidung. Sie treffen die Kaufentscheidungen. Wenn Sie **abfallarme Produkte kaufen**, leisten Sie Ihren persönlichen Beitrag zur Abfallvermeidung.

## Altglas (Hohlglas)

- Getränkeflaschen aus Glas (ohne Pfand)
- Konservengläser
- Flakons aus Glas
- Einmachgläser
- Sonstiges Verpackungsglas

### Abholung:

Alle vier Wochen  
Fa. Mittelstädt, Uslar  
Bereitstellung:

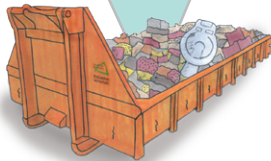
In eigenen stabilen Behältern (Kartons und Tüten werden grundsätzlich nicht geleert)



## Bauschutt

- Naturbausteine
- Mauerwerk
- Dachziegel
- Betonabfälle
- Fliesen
- Mörtel
- Sanitärkeramik

Bei der Kreisabfallwirtschaft können gegen eine Gebühr Container zur termingebundenen Abfuhr von: **Bauschutt, Altholz, Baum- und Strauchschnitt, Bodenaushub und Restmüll** angefordert werden.  
(05551) 708-162



## Sperrmüll

sperrige Gegenstände aus Wohnungen, die nicht in die Restmülltonne passen:

- Badewanne
- Bett, Matratze
- Fahrrad
- Gartenmöbel
- Kinderwagen
- Koffer
- Ofen und Ölofen (Tank gereinigt, Ölbindemittel → Schadstoffsammlung)
- Sanitärkeramik
- Schrank, Kommode
- Sessel, Sofa
- Spüle
- Fußbodenbeläge aller Art
- Tisch, Stuhl (Weitere Infos finden Sie auf Seite 6)

## Elektro- und Elektronikschrott

- Mikrowelle
- Computer
- Fernseher
- Radio
- Elektro-Rasenmäher
- Staubsauger
- Stereoanlage
- Drucker

## Bioabfälle

### aus dem Haushalt:

- Blumen
- Topfpflanzen, Blumenerde
- gekochte Speisereste
- Gemüsereste
- Haare, Federn
- Kartoffel-, Eier- und Nusschalen
- Obstreste (auch von Zitrusfrüchten)
- Tee- und Kaffeesatz (mit Filterpapier)
- Einstreu von Kaninchen und Meerschweinchen, Vogelsand

### aus dem Garten:

- Blumen-, Strauch- und Baumschnitt
- Fallobst
- Holzasche (kalt)
- kranke Pflanzenteile
- Laub
- Rasenschnitt
- Sägespäne
- Stroh
- Wildkräuter („Unkräuter“)

### Leerung:

**Biotonne alle 14 Tage**

## Gelber Sack

- Plastikbecher: z.B. von Milchprodukten, Margarine usw.
- Einwickelfolien
- Einweggeschirr
- Plastikflaschen von Spül- und Körperpflegemitteln
- Kunststofftragetaschen
- Schaumstoffe von Obst- und Gemüschalen und andere geschäumte Verpackungen
- Aluminiumfolien und Schalen
- Schraubdeckel
- Konserven-, Gebäck-, Teedosen
- leere Lack- und Farbdosen und Farbeimer
- Kronkorken
- Verbundverpackungen
- Tabletten-Sichtverpackung (Blister)
- Getränke- und Milchkartons
- Alu-Verbünde
- Suppentüten
- Vakuumverpackungen
- Verpackungsstyropor (Formteile, Füllstoffe)

### Abholung:

Alle 14 Tage, alle 14 Tage

## Schadstoffe

- Farben und Lacke (Gebinde mit flüssigen Restmengen, **keine** Wandfarben)
- Holzschutzmittel
- Pflanzenschutz- und -behandlungsmittel
- Quecksilber (z.B. Thermometer)
- Lösemittel
- Kleberreste
- Säuren, Laugen
- Beizmittel
- Ammoniak
- Laborchemikalien
- Fotochemikalien
- Fette und Wachse (flüssig und pastös)
- Ölhaltige Betriebsmittel (z.B. Öllappen, Ölfilter)
- PCB-haltige Kondensatoren
- Putz- und Reinigungsmittel (flüssig und fest)
- Spraydosen (nur mit Restinhalten)
- Altbatterien / Altakkus (**keine** Autobatterien)
- Leuchtstoffröhren und Energiesparlampen (kostenlose Abgabe auf allen Deponien des Landkreises)

## Altpapier/Pappe

- Zeitungen
- Zeitschriften
- Illustrierte

## Baustellenabfälle

- Türen und Fenster (die nicht aus Holz sind)
- Fachwerkauskleidung

- Bücher
- Kataloge und Prospekte
- Schreibpapier
- Hefte
- Notizzettel
- Computerpapier
- Packpapier
- Aktenordner (ohne Metallbügel)
- Kartons
- Schachteln
- saubere Papiertüten

**Abholung/Leerung:**  
Alle vier Wochen in landkreiseigenen Papiertonnen oder in eigenen stabilen Behältern bzw. gebündelt



- Lehm mit Stroh
- Lehm mit Holz
- Styropordämmplatten

**Getrennt anzuliefern sind:**

- asbesthaltige Abfälle (staubdicht verpackt)
- gefährliche Dämmstoffe z.B. Glaswolle (staubdicht verpackt)
- Dachpappe (lose)
- Gipskartonplatten und Glasbausteine (Anlieferung nur nach Blankenhagen)

### Altholz

- Abbruchholz
- Holzzäune
- Bauspanplatten
- Deckenpaneele
- Holztüren und Holzfenster
- Profilbretter
- Gartenmöbel
- Zierpflanzenkisten

**Anlieferung:**  
Auf allen vier Deponien

- Fön
- Kaffeemaschine
- Rasierapparat
- Wecker

### Haushaltsgroßgeräte

- Geschirrspüler
- Waschmaschine
- Trockner
- Herd
- Kühlschrank und Kühltruhe

**Abholung bei Bedarf:**  
Anforderung mit der Abholkarte



Alle vier Wochen durch die Fa. Mittelstädt, Uslar



Neue Wertstoffsäcke erhalten Sie bei der Kreisverwaltung, den Stadt- und Gemeindeverwaltungen sowie bei Fa. mittelstädt Entsorgung-Transporte GmbH, Ladestraße 6, 37170 Uslar und der neuen Zweigstelle mit Recyclinghof in 37154 Northeim, Austraße 1c (ehem. Zuckerfabrik).

**Abgabe:**  
Beim Schadstoffsammel mobil zweimal jährlich (Die Termine finden Sie auf Seite 4) oder bei den festen Annahmestellen ganzjährig (außer Leuchtstoffröhren und Energiesparlampen)



Weitere Informationen finden Sie auf Seite 10

## Hausmüll (Restabfall)

- Aktenordner mit Metallbügeln
- Altmedikamente
- Asche (kalt)
- Binderfarben (eingetrocknet)
- Einwegspritzen (in festen Behältern)
- Einstreu von Katzen und Hunden
- Einwegbesteck

- Einwegrasierer
- Farben und Lacke (ausgehärtet)
- Fotos, Negative
- Fleisch, roh
- Gefrierdosen
- Geschirr
- Glasscheiben
- Glühlampen
- Haarbürsten
- Hundeleinen

- Isolierband
- Isomatten
- Kabelreste
- Kerchicht
- Kinderspielzeug (aus Holz oder Plastik)
- Klarsichthüllen
- Kleiderbügel
- Knochen, roh
- Lumpen, Textilien
- Malerfolien,

- Abdeckplanen
- Musikkassetten, CDs, Schallplatten
- Papier, verschmutzt
- Papiertaschentücher und -handtücher
- Plastikeimer, Waschtüscheln
- Porzellan
- Staubsaugerbeutel
- Styropordämmplatten

- Styropordeckenplatten
- Tapeten, abgerissen, Tapetenrollen
- Toilettenbürsten
- Töpfe, Pfannen
- Videokassetten
- Wandfarben (eingetrocknet)
- Windeln
- Zahnbürsten
- Zigarettenkippen



**Leerung:**  
Restabfallbehälter alle 14 Tage

Restabfallsäcke, Gebührenplaketten, Abholkarten für Sperrmüll und Haushaltsgroßgeräte erhalten Sie bei der Kreisabfallwirtschaft und deren Müllfahrzeugen, bei der Kreisverwaltung und bei den Stadt- und Gemeindeverwaltungen. **Wertstoffe und Abfälle** müssen ab 6:00 Uhr zur Abholung bereitstehen.

Impressum: Kreisabfallwirtschaft Northeim, Matthias-Grünwald-Straße 22, 37154 Northeim, Nov. 2017

Gestaltung: Harzdruckerei GmbH, Wernigerode; Druck: Color-Druck GmbH, Holzminden